

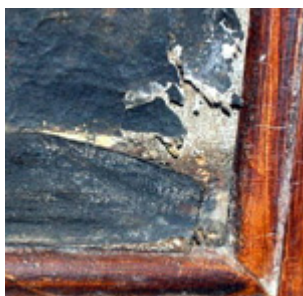
Extract of 3ATP.ORG : site pour la promotion du métier de restaurateur de tableaux

<http://www.3atp.org/Restauration-conservative>

Définition et historique

# Restauration conservative

- Le métier - Définition et historique -



Publication date: lundi 15 août 2011

## **Description:**

Définition de la restauration conservative des tableaux

---

**Copyright © 3ATP.ORG : site pour la promotion du métier de restaurateur  
de tableaux - Tous droits réservés**

---

**Définition : par restauration conservative, on entend restauration du support et des problèmes de cohésion des différents feuillets du tableau entre eux ou avec le support. Cette partie du métier comprend aussi bien des techniques traditionnelles que des techniques modernes.**

Les restaurations du support toile sont :

<dl class='spip\_document\_25 spip\_documents spip\_documents\_right' style='float:right;'>

Refixage localisé par la face

-\*les rentoilages traditionnels à la colle de pâte ou à la cire. Si ces techniques ont de très bons résultats, elles ne peuvent néanmoins se pratiquer sur tous les tableaux.

- Les doublages aux résines thermoplastiques qui ont été mis au point pour palier aux impossibilités de pratiquer des rentoilages traditionnels.

Deux différences fondamentales entre ces deux familles de consolidation du support et de reprise des déformations. Les rentoilages traditionnels induisent les opérations de refixage, car l'adhésif utilisé adhère par imprégnation, alors que pour les doublages, il est nécessaire de pratiquer les opérations de refixage de façon indépendante, les adhésifs utilisés dans les doublages étant un adhésif "contact".

L'autre différence est la durée de vie de la restauration, alors qu'un rentoilage est fait pour durer cent ans et plus, un doublage a une durée de vie beaucoup plus faible.

## Restauration et consolidation de la cohérence du tableau

<dl class='spip\_document\_26 spip\_documents spip\_documents\_left' style='float:left;'>



Mise en tension d'une toile de rentoilage

Les opérations de refixage contiennent aussi des techniques et des matériaux traditionnels et modernes. Il ont lieu pour résoudre les problèmes de déplacements, de soulèvements, les cloques et autres problèmes de cohésion entre les différents feuillets du tableau ou avec le support. Il est à noter que les problèmes de déformation du support et les problèmes de cohésion ne sont pas toujours liés. Ainsi, si un support déformé va presque irrémédiablement entraîner des problèmes de cohésion sur les matériaux, un problème de cohésion ne provient pas forcément d'une dégradation du support.

**On parle de restauration conservative dans la mesure où ces opérations ont un lien direct avec la pérennité et la bonne conservation du support, mais elle comporte aussi un aspect fondamentalement esthétique dans la mesure où un tableau sein aura toujours meilleur aspect qu'un tableau déformé dont l'image est en cour de soulèvement généralisé !**

On trouve bien évidemment d'autres opérations :

- les bandes de tension permettant la remise en tension après démontage lorsque les bords de la toile d'origine ne sont pas assez grands, mais que le tableau ne nécessite pas de rentoilage.
- la pose de pièce et l'incrustation
- la reprise de déformation locale...

## Conclusion

<span class='spip\_document\_27 spip\_documents spip\_documents\_right' style='float:right;'>

**C'est donc la restauration conservative qui assure la survie du tableau, ainsi que sa stabilité en tant qu'objet**. Les opérations de nettoyage n'ont pas ce lien privilégié avec la survie, et en quelque sorte, sous la "crasse" et le verni brun, reste la composition de l'artiste, la création (sans tout de fois omettre que la crasse finit toujours par avoir une action de destruction ou d'affaiblissement sur l'ensemble du tableau).

**La restauration conservative prépare les potentialités de la restauration esthétique : sans support stable et cohérence des matériaux, il n'est même pas envisageable de tenter quoi que ce soit pour "rajeunir" (ou Dieu sais quoi) le tableau. En cela, elle est la première nécessité d'un travail sérieux de restauration.**